

FHV

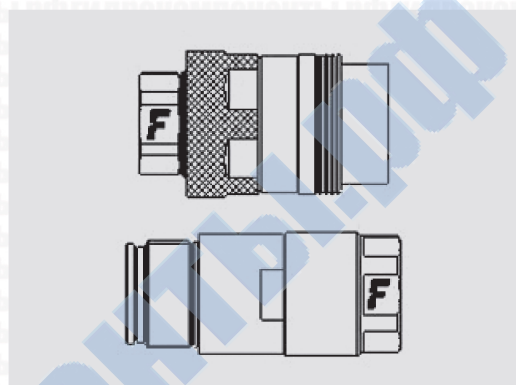


Резьбовые соединения с плоским торцом

Резьбовые соединения с плоским торцом, применяемые в строительной и другой технике, работающей в сложных условиях. Цинк-никелевое покрытие обеспечивает высокую стойкость к коррозии. Возможно соединение вручную при наличии остаточного давления до 35 МПа в ответной части "папа". Благодаря встроенному подшипнику, при соединении и отсоединении не происходит перекручивание рукава. Предохранительная втулка предотвращает случайное отсоединение, обусловленное вибрацией узла. Соединения могут комплектоваться пылезащитными колпачками из ПВХ и алюминия. Запатентованная конструкция.



Области применения



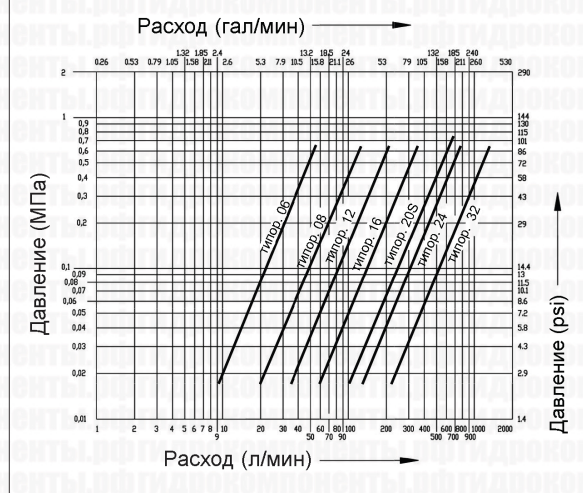
Технические характеристики

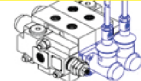
Типо-размер	Размер		Рабочее давление (МПа)	Пропускная способность (л/мин)	Утечки, мл	Усилие для соединения, Н	Давление разрушения (МПа)		
	мм	дюймы					Тип "папа"	Тип "мама"	Тип "папа+мама"
06	10	3/8"	53	32	0,01	0	140	140	160
08	12,5	1/2"	53	70	0,01	0	140	140	160
12	20	3/4"	46	120	0,02	0	140	140	160
16	25	1"	53	200	0,03	0	140	140	160
20	31,5	1-1/4"	46	350	0,03	0	140	140	160
24	37,5	1-1/2"	46	420	0,03	0	140	140	160
32	50	2"	35	750	0,03	0	100	80	120

Материал	Сталь
Уплотнения	VITON*; PUR
Рабочая температура	-25...+100 °C
Покрытие	MATE 1000 (ZnNi)
Взаимозаменяемость	FASTER
Тип отсечного клапана	тарельчатый
Соединение	Завинчиванием
Отсоединение	Отвинчиванием
Соединение под давлением	Допускается при наличии давления в ответной части "папа" до 35 МПа

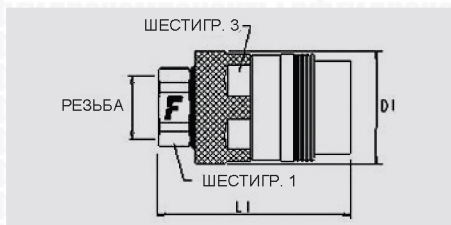
* Рабочая температура: -20...+200 °C

График перепада давления

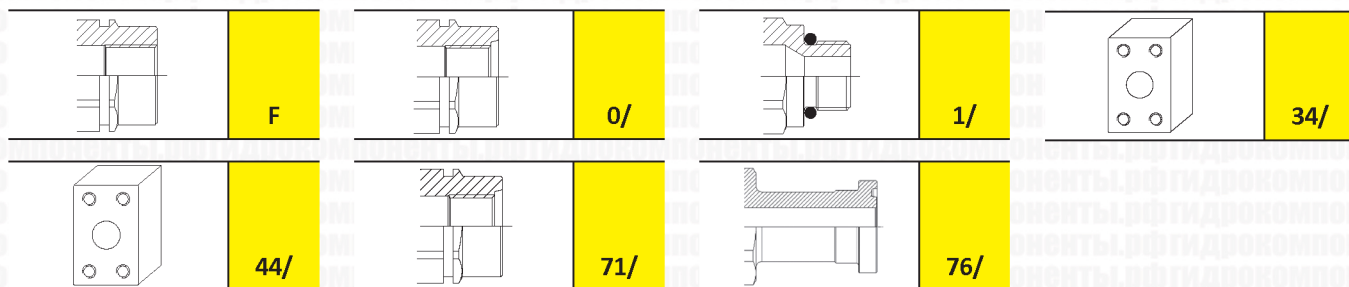


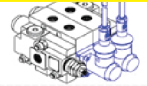


FHV

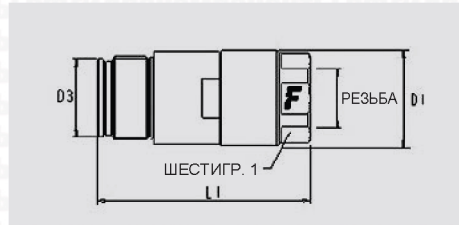


Размеры		Резьба			Ответная часть "мама"						
дюймы	мм	Тип	Стандарт	Типоразмер	Артикул	L (L1 + Резьба)		D1		ШЕСТИГР. 1	
						мм	дюймы	мм	дюймы	мм	дюймы
3/8"	10	F BSPP	ISO 1179-1	BSPP 3/8, внутренняя	FHV06 38GAS F	101,8	4,01	48	1,89	34	1,34
3/8"	10	F NPTF	ANSI B1.20.3	NPTF 3/8, внутренняя	FHV06 38NPT F	101,8	4,01	48	1,89	34	1,34
1/2"	12,5	F BSPP	ISO 1179-1	BSPP 1/2, внутренняя	FHV08 12GAS F	109,7	4,32	55	2,17	41	1,61
1/2"	12,5	F NPTF	ANSI B1.20.3	NPTF 1/2, внутренняя	FHV08 12NPT F	109,7	4,32	55	2,17	41	1,61
3/4"	20	O/ BSPP	BS 5380	BSPP 3/4, внутренняя, ORB	FHV12-71/34G F	129,5	5,1	64	2,52	46	1,81
3/4"	20	F BSPP	ISO 1179-1	BSPP 1, внутренняя	FHV12 1GAS F	129,5	5,1	64	2,52	46	1,81
3/4"	20	F BSPP	ISO 1179-1	BSPP 3/4, внутренняя	FHV12 34GAS F	129,5	5,1	64	2,52	46	1,81
3/4"	20	F NPTF	ANSI B1.20.3	NPTF 3/4, внутренняя	FHV12 34NPT F	129,5	5,1	64	2,52	46	1,81
1"	25	O/ BSPP	BS 5380	BSPP 1, внутренняя, ORB	FHV16-71/1G F	138	5,43	74	2,91	55	2,17
1"	25	O/ SAE	ISO 11926-1	1-5/16"-12 UN, внутренняя, ORB	FHV16 1SAE F	138	5,43	74	2,91	55	2,17
1"	25	O1/ метрич.	ISO 6149-2	M33x2, наружная	FHV16-1/3320 F	159	6,26	74	2,91	55	2,17
1"	25	34/ SAE	ISO 6162-2	Фланец SAE 1-1/4	FHV16-34/20 F	159	6,26	94,6	3,72	55	2,17
1"	25	44/ метрич.	ISO 6162-1	Метрич. фланец 1	FHV16-44/16 F	158	6,22	81,2	3,2	55	2,17
1"	25	44/ метрич.	ISO 6162-1	Метрич. фланец 1-1/4	FHV16-44A/20 F	158	6,22	94,6	3,72	55	2,17
1"	25	44/ метрич.	ISO 6162-1	Метрич. фланец 1-1/4	FHV16-44/20 F	159	6,26	94,6	3,72	55	2,17
1"	25	76/ SAE	ISO 6162-2	Крышка с фланцем SAE 1	FHV16-76/16 F	191	7,52	74	2,91	55	2,17
1"	25	76/ SAE	ISO 6162-2	Крышка с фланцем SAE 1-1/4	FHV16-76/20 F	198	7,8	74	2,91	55	2,17
1"	25	F BSPP	ISO 1179-1	BSPP 1, внутренняя	FHV16 1GAS F	138	5,43	74	2,91	55	2,17
1"	25	F BSPP	ISO 1179-1	BSPP 1-1/4, внутренняя	FHV16 114GAS F	138	5,43	74	2,91	55	2,17
1"	25	F NPTF	ANSI B1.20.3	NPTF 1, внутренняя	FHV16 1NPT F	138	5,43	74	2,91	55	2,17
1"	25	F NPTF	ANSI B1.20.3	NPTF 1, внутренняя	FHV16 1NPT F	138	5,43	74	2,91	55	2,17
1"	25	F NPTF	ANSI B1.20.3	NPTF 1-1/4, внутренняя	FHV16 114NPT F	138	5,43	74	2,91	55	2,17
1-1/4"	31,5	O/ BSPP	BS 5380	BSPP 1, внутренняя, ORB	FHV20S-71/1G F	146,7	5,78	74	2,91	55	2,17
1-1/4"	31,5	71/ BSPP	JIS B 2351-1	BSPP 1-1/4, внутренняя ORB	FHV20S-71/114GF	146,7	5,78	74	2,91	55	2,17
1-1/4"	31,5	F BSPP	ISO 1179-1	BSPP 1-1/4, внутренняя	FHV20S 114GAS F	146,7	5,78	74	2,91	55	2,17
1-1/4"	31,5	F NPTF	ANSI B1.20.3	NPTF 1-1/4, внутренняя	FHV20S 114NPT F	146,7	5,78	74	2,91	55	2,17
1-1/2"	37,5	O/ SAE	ISO 11926-1	1-5/8"-12 UN, внутренняя, ORB	FHV24 114SAE F	170,4	6,71	100	3,94	65	2,56
1-1/2"	37,5	34/ SAE	ISO 6162-2	Фланец SAE 1-1/4	FHV24-34/20 F	181	7,13	94,6	3,72	65	2,56
1-1/2"	37,5	44/ метрич.	ISO 6162-1	Метрич. фланец 1-1/2	FHV24-44/24 F	192	7,56	113,3	4,46	65	2,56
1-1/2"	37,5	44/ метрич.	ISO 6162-1	Метрич. фланец 1-1/4	FHV24-44A/20 F	181	7,13	94,6	3,72	65	2,56
1-1/2"	37,5	76/ SAE	ISO 6162-2	Крышка с фланцем SAE 1-1/2	FHV24-76/24 F	236	9,29	100	3,94	65	2,56
1-1/2"	37,5	76/ SAE	ISO 6162-2	Крышка с фланцем SAE 1-1/4	FHV24-76/20 F	226	8,9	100	3,94	65	2,56
1-1/2"	37,5	F BSPP	ISO 1179-1	BSPP 1-1/2, внутренняя	FHV24 112GAS F	170,4	6,71	100	3,94	65	2,56
1-1/2"	37,5	F NPTF	ANSI B1.20.3	NPTF 1-1/2, внутренняя	FHV24 112NPT F	170,4	6,71	100	3,94	65	2,56
2"	50	44/ метрич.	ISO 6162-1	Метрич. фланец 2	FHV32-44/32 F	230,2	9,06	132,8	5,23	85	3,35
2"	50	76/ SAE	ISO 6162-2	Крышка с фланцем SAE 2	FHV32-76/32 F	290,7	11,44	124	4,88	85	3,35
2"	50	F NPTF	ANSI B1.20.3	NPTF 2, внутренняя	FHV32 2NPT F	200,2	7,88	124	4,88	85	3,35

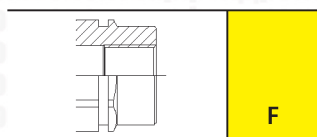




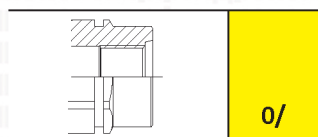
FHV



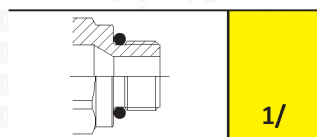
Размеры		Резьба			Ответная часть "папа"								
дюймы	мм	Тип	Стандарт	Типоразмер	Артикул	L (L1 + Резьба)		D1		D3		ШЕСТИГР. 1	
						мм	дюймы	мм	дюймы	мм	дюймы	мм	дюймы
3/8"	10	F BSPP	ISO 1179-1	BSPP 3/8, внутренняя	FHV06 38GAS M	96,8	3,81	33	1,3	23	0,91	36	1,42
3/8"	10	F NPTF	ANSI B1.20.3	NPTF 3/8, внутренняя	FHV06 38NPT M	96,8	3,81	33	1,3	23	0,91	36	1,42
1/2"	12,5	F BSPP	ISO 1179-1	BSPP 1/2, внутренняя	FHV08 12GAS M	109,5	4,31	44,5	1,75	31	1,22	36	1,42
1/2"	12,5	F NPTF	ANSI B1.20.3	NPTF 1/2, внутренняя	FHV08 12NPT M	109,5	4,31	44,5	1,75	31	1,22	36	1,42
3/4"	20	O/ BSPP	BS 5380	BSPP 3/4, внутренняя, ORB	FHV12-71/34G M	123,3	4,85	54,5	2,15	35	1,38	46	1,81
3/4"	20	O/ SAE	ISO 11926-1	1-1/16"-12 UN, внутренняя, ORB	FHV12 34SAE M	122,5	4,82	54,5	2,15	35	1,38	46	1,81
3/4"	20	F BSPP	ISO 1179-1	BSPP 1, внутренняя	FHV12 1GAS M	124,3	4,89	54,5	2,15	35	1,38	46	1,81
3/4"	20	F BSPP	ISO 1179-1	BSPP 3/4, внутренняя	FHV12 34GAS M	122,5	4,82	54,5	2,15	35	1,38	46	1,81
3/4"	20	F NPTF	ANSI B1.20.3	NPTF 3/4, внутренняя	FHV12 34NPT M	122,3	4,81	54,5	2,15	35	1,38	46	1,81
1"	25	O/ BSPP	BS 5380	BSPP 1, внутренняя, ORB	FHV16-71/16G M	143,8	5,66	64	2,52	43,8	1,72	55	2,17
1"	25	O/ SAE	ISO 11926-1	1-5/16"-12 UN, внутренняя, ORB	FHV16 1SAE M	143,8	5,66	64	2,52	43,8	1,72	55	2,17
1"	25	11/ SAE	ISO 8434-3	1-7/16"-12 UN, наружная, ORFS	FHV16-11/1S M	156	6,14	64	2,52	43,8	1,72	55	2,17
1"	25	34/ SAE	ISO 6162-2	Фланец SAE 1-1/4	FHV16-34/20 M	150,5	5,93	94,6	3,72	43,8	1,72	55	2,2
1"	25	44/ метрич.	ISO 6162-1	Метрич. фланец 1	FHV16-44/16 M	150,5	5,93	81,2	3,2	43,8	1,72	55	2,2
1"	25	44/ метрич.	ISO 6162-1	Метрич. фланец 1-1/4	FHV16-44/20 M	150,5	5,93	94,6	3,72	43,8	1,72	55	2,2
1"	25	44/ метрич.	ISO 6162-1	Метрич. фланец 1-1/4	FHV16-44A/20 M	150,5	5,93	94,6	3,72	43,8	1,72	55	2,2
1"	25	76/ SAE	ISO 6162-2	Крышка с фланцем SAE 1	FHV16-76/16 M	197,5	7,78	64	2,52	43,8	1,72	55	2,17
1"	25	76/ SAE	ISO 6162-2	Крышка с фланцем SAE 1-1/4	FHV16-76/20 M	204,5	8,05	64	2,52	43,8	1,72	55	2,17
1"	25	F BSPP	ISO 1179-1	BSPP 1, внутренняя	FHV16 1GAS M	143,4	5,65	64	2,52	43,8	1,72	55	2,17
1"	25	F BSPP	ISO 1179-1	BSPP 1-1/4, внутренняя	FHV16 114GAS M	143,8	5,66	64	2,52	43,8	1,72	55	2,17
1"	25	F NPTF	ANSI B1.20.3	NPTF 1, внутренняя	FHV16 1NPT M	143,8	5,66	64	2,52	43,8	1,72	55	2,17
1"	25	F NPTF	ANSI B1.20.3	NPTF 1, внутренняя	FHVFR16 1NPT M	143,8	5,66	64	2,52	43,8	1,72	55	2,17
1-1/4"	31,5	O/ BSPP	BS 5380	BSPP 1, внутренняя ORB	FHV20S-71/1G M	165,8	6,53	68	2,68	47,8	1,88	55	2,17
1-1/4"	31,5	71/ BSPP	JIS B 2351-1	BSPP 1-1/4, внутренняя ORB	FHV20S-71/114GM	165,8	6,53	68	2,68	47,8	1,88	55	2,17
1-1/4"	31,5	F BSPP	ISO 1179-1	BSPP 1-1/4, внутренняя	FHV20S 114GAS M	165,8	6,53	68	2,68	47,8	1,88	55	2,17
1-1/4"	31,5	F NPTF	ANSI B1.20.3	NPTF 1-1/4, внутренняя	FHV20S 114NPT M	165,8	6,53	68	2,68	47,8	1,88	55	2,17
1-1/2"	37,5	O/ SAE	ISO 11926-1	1-5/8"-12 UN, внутренняя, ORB	FHV24 114SAE M	187,1	7,37	84,5	3,33	43,8	1,72	75	2,95
1-1/2"	37,5	34/ SAE	ISO 6162-2	Фланец SAE 1-1/4	FHV24-34/20 M	185	7,28	94,6	3,72	43,8	1,72	75	3
1-1/2"	37,5	44/ метрич.	ISO 6162-1	Метрич. фланец 1-1/2	FHV24-44/24 M	197	7,76	113,3	4,46	43,8	1,72	75	3
1-1/2"	37,5	44/ метрич.	ISO 6162-1	Метрич. фланец 1-1/4	FHV24-44A/20 M	185	7,28	94,6	3,72	43,8	1,72	75	3
1-1/2"	37,5	76/ SAE	ISO 6162-2	Крышка с фланцем SAE 1-1/2	FHV24-76/24 M	247	9,72	84,5	3,33	43,8	1,72	75	3
1-1/2"	37,5	76/ SAE	ISO 6162-2	Крышка с фланцем SAE 1-1/4	FHV24-76/20 M	247	9,72	84,5	3,33	43,8	1,72	75	3
1-1/2"	37,5	F BSPP	ISO 1179-1	BSPP 1-1/2, внутренняя	FHV24 112GAS M	187,1	7,37	84,5	3,33	43,8	1,72	75	2,95
1-1/2"	37,5	F NPTF	ANSI B1.20.3	NPTF 1-1/2, внутренняя	FHV24 112NPT M	187,1	7,37	84,5	3,33	43,8	1,72	75	2,95
2"	50	44/ метрич.	ISO 6162-1	Метрич. фланец 2	FHV32-44/32 M	253	9,96	132,8	5,23	84,9	3,34	85	3,4
2"	50	76/ SAE	ISO 6162-2	Крышка с фланцем SAE 2	FHV32-76/32 M	332	13,07	115	4,53	84,9	3,34	85	3,35
2"	50	F NPTF	ANSI B1.20.3	NPTF 2, внутренняя	FHV32 2NPT M	237	9,33	115	4,53	84,9	3,34	85	3,35



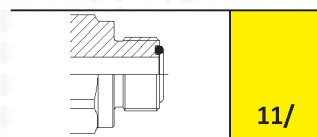
F



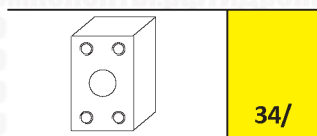
O/



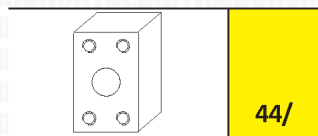
1/



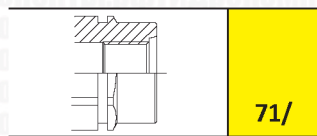
11/



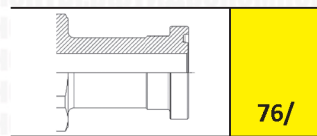
34/



44/



71/



76/

Принадлежности

Пылезащитные колпачки из ПВХ



Колпачки для ответной части "МАМА" и "ПАПА"

Размеры			Описание	
дюймы	мм	типо-размер	Артикул	Цвет
3/8"	10	06	TM-TF FHV06	зеленый
1/2"	12,5	08	TM-TF FHV08	зеленый
3/4"	20	12	TM-TF FHV12	зеленый
1"	25	16	TM-TF FHV16	зеленый
1-1/4"	31,5	20	TM-TF FHV20S	зеленый
1-1/2"	37,5	24	TM-TF FHV24C	зеленый
2"	50	32	TM-TF FHV32C	зеленый

Пылезащитные колпачки из алюминия



Колпачки для ответной части "МАМА"

Колпачки для ответной части "ПАПА"

Размеры					Описание		Размеры			Описание	
дюймы	мм	типо-размер	Артикул	Цвет	дюймы	мм	типо-размер	Артикул	Цвет		
3/8"	10	06	TM FHV06 S		1/2"	12,5	08	TF FHV08 S			
1/2"	12,5	08	TM FHV08 S		1/2"	12,5	08	TF FHV12 S			
3/4"	20	12	TM FHV12 S		3/4"	20	12	TF FHV06 S			
1"	25	16	TM FHV16 S		1"	25	16	TF FHV16 S			
1-1/4"	31,5	20	TM FHV20 S		1-1/4"	31,5	20	TF FHV20 S			
1-1/2"	37,5	24	TM FHV24 S		1-1/2"	37,5	24	TF FHV24 S			
2"	50	32	TM FHV32 S		2"	50	32	TF FHV32 S			

Комплекты уплотнений

Для ответной части "ПАПА"



Размеры			Описание	
дюймы	мм	типо-размер	Материал	Артикул
1/4"	6,3	04	NBR; PTFE	SK FHV 06
3/8"	10	06	NBR; PTFE	SK FHV 08
1/2"	12,5	08	NBR; PTFE	SK FHV 12
3/4"	20	12	NBR; PTFE	SK FHV 16
1"	25	16	NBR; PTFE	SK FHV 20
1-1/4"	31,5	20	NBR	SK FHV 24
1-1/2"	37,5	24	NBR	SK FHV 32

Комплекты включают 5 или 10 уплотнений.